

# LA MOSAÏQUE CULTURELLE

[www.serbia.travel](http://www.serbia.travel)



**SERBIE**  
*Ressentez!*

● Exemple gratuit



# Prêts pour une grande aventure ?

Embarquez-vous pour une expédition sans précédent – depuis le lieu de création du premier art monumental d'Europe, en passant par les villes où vivaient les empereurs romains et les murs qui ont changé de souverains au fil des siècles pour finalement devenir des lieux de fêtes populaires, jusqu'aux usines de production qui créent aujourd'hui de nouvelles idées pour l'avenir. Embarquez pour les aventures de l'esprit.

Visitez des lieux qui célèbrent le besoin humain du sublime, d'espaces inspirants avec des œuvres d'artistes d'exception et une scène alternative dynamique ouverte à différentes interprétations.

Bienvenue dans un espace culturel passionnant où les styles, les croyances, les sons et les parfums de différentes civilisations s'entremêlent et se fondent dans un patrimoine unique.

## Photo de la première page

Lazar Vujaklija, Galerie des Beaux-Arts Collection cadeau de Rajko Mamuzić

**SERBIE**  
*Ressentez!*

OFFICE DU  
TOURISME DE  
SERBIE  
[www.serbia.travel](http://www.serbia.travel)

## 01 Aux sources de l'esprit humain

Les sites archéologiques **8**  
L'Empire romain sur le sol de la Serbie actuelle **10**

## 02 Les sanctuaires de la spiritualité

Les monastères **15**  
Les églises catholiques **22**  
Le patrimoine culturel ottoman **24**  
Les synagogues **26**

## 03 Des espaces de vie et de mémoire

Les forteresses **30**  
L'architecture vernaculaire **36**  
La sécession **38**  
L'architecture du XXe siècle **42**

## 04 Rejoignez la danse du patrimoine culturel mondial

L'UNESCO en Serbie **50**  
La Serbie sur les itinéraires culturels du Conseil de l'Europe **54**

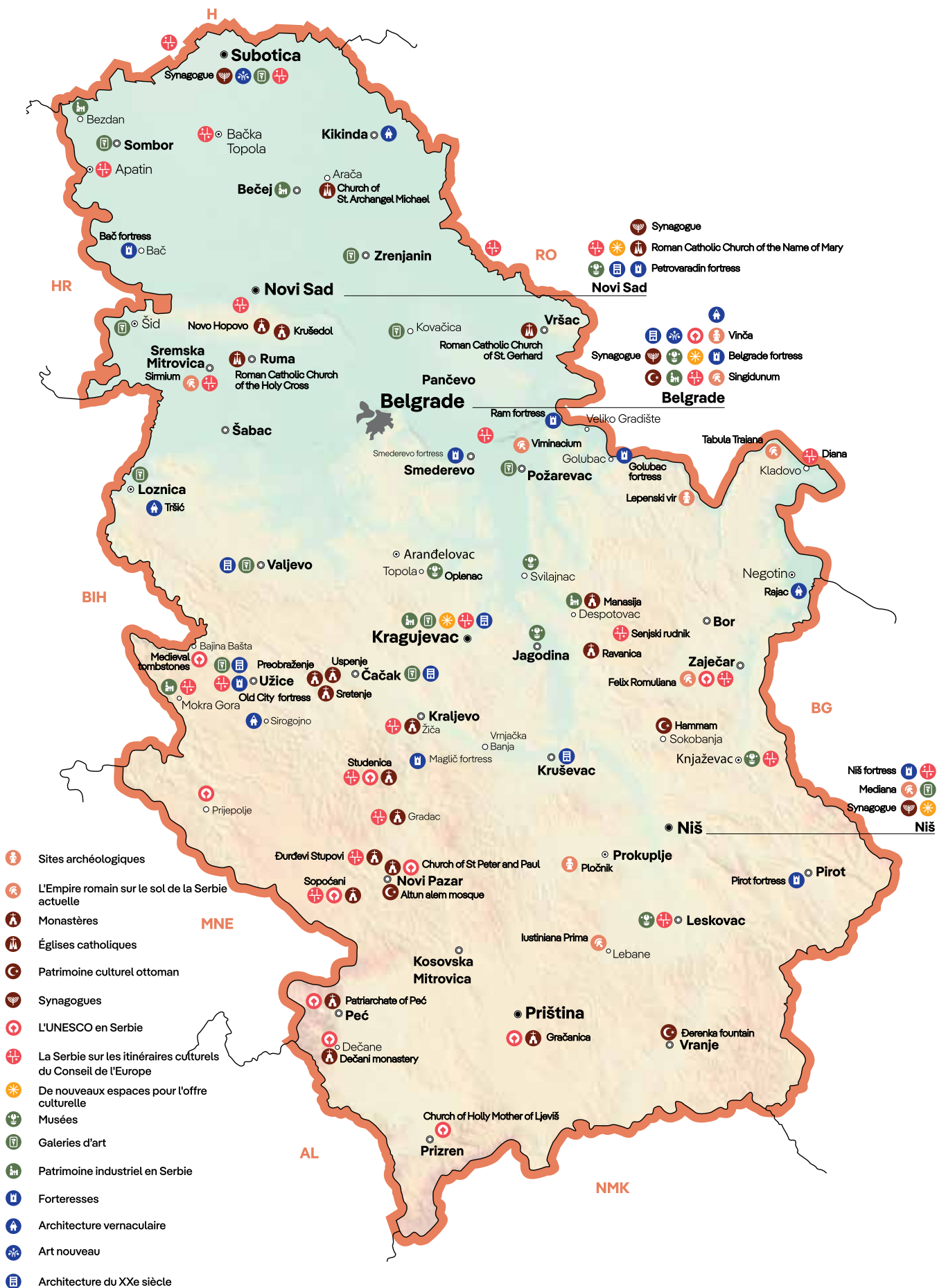
## 05 Les leçons de la collection d'art

Les musées **58**  
Les galeries d'art **64**  
Le patrimoine industriel en Serbie **68**

## 06 L'esprit de la ville

Graffitis, peintures murales et street art **72**  
De nouveaux espaces pour l'offre culturelle **74**

## 07 Faits intéressants **76**

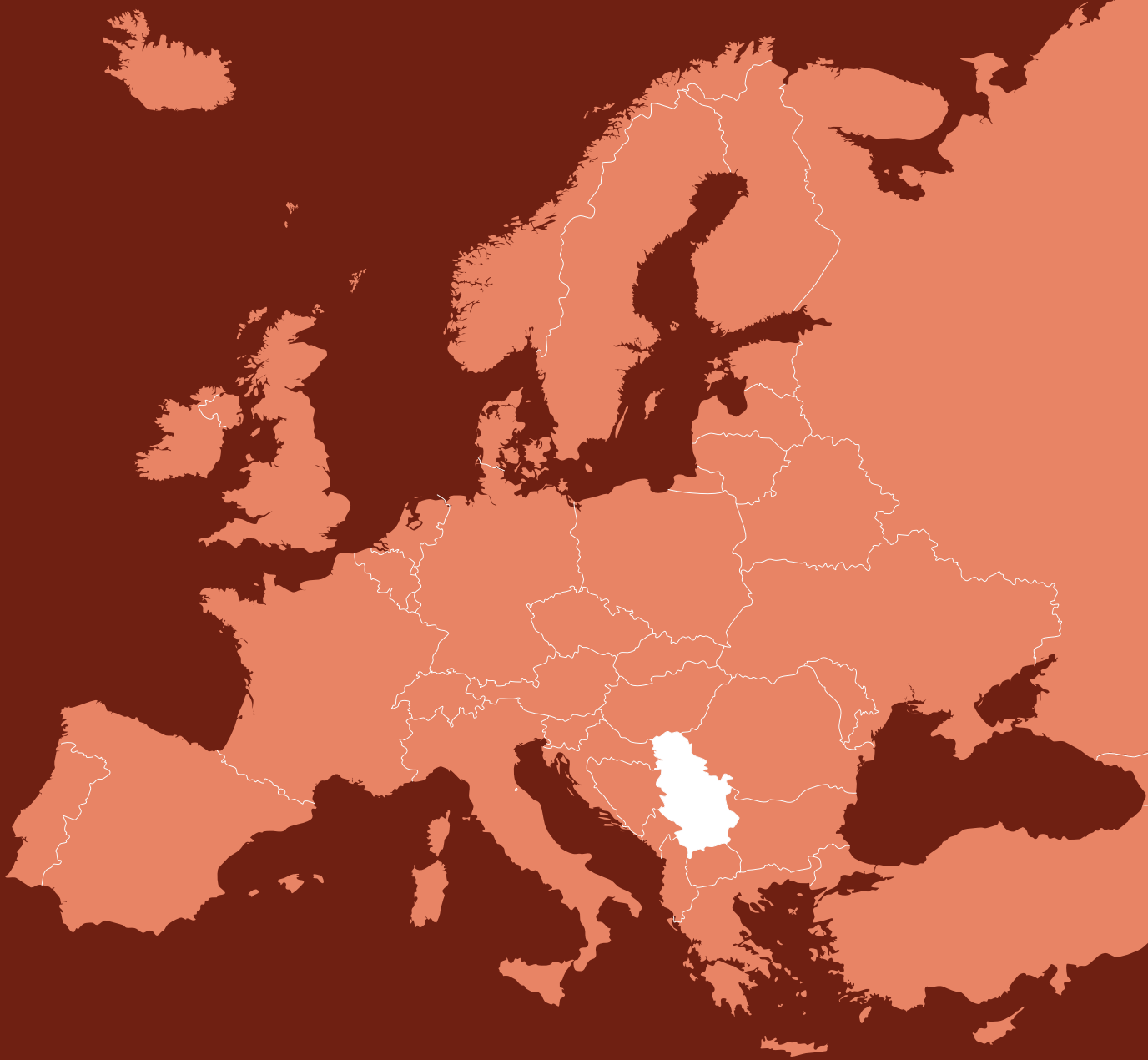


Synagogue  
 Roman Catholic Church of the Name of Mary  
 Petrovaradin fortress  
**Novi Sad**

Vinča  
 Belgrade fortress  
 Singidunum  
**Belgrade**

Niš fortress  
 Mediana  
 Synagogue  
**Niš**

- Sites archéologiques
- L'Empire romain sur le sol de la Serbie actuelle
- Monastères
- Églises catholiques
- Patrimoine culturel ottoman
- Synagogues
- L'UNESCO en Serbie
- La Serbie sur les itinéraires culturels du Conseil de l'Europe
- De nouveaux espaces pour l'offre culturelle
- Musées
- Galeries d'art
- Patrimoine industriel en Serbie
- Forteresses
- Architecture vernaculaire
- Art nouveau
- Architecture du XXe siècle



---

**12** La Serbie compte  
12 biens culturels sur  
la liste de l'UNESCO

---

La Serbie  
est située sur **7** itinéraires  
culturels  
européens

---

Le manuscrit le plus ancien en  
cyrillique est l'Évangile de Miroslav du

---

Il y  
a **141** monastères  
en Serbie

---

**XIIIe** siècle

---

# Ressentez-les !

## Aux sources de l'esprit humain

Si vous souhaitez mettre les pièces dans l'ordre pour obtenir une image complète de la culture d'une région, dépliez la couche du présent et plongez sous la surface, dans le monde des communautés humaines qui ont créé des œuvres d'art et conçu des espaces urbains il y a des milliers d'années. Faites un voyage dans le temps, après quoi vous envisagerez le présent et l'avenir sous un jour nouveau.



# Les sites archéologiques



Imaginez la vie dans une communauté humaine 6 000 avant JC. Elle était bien plus avancée et civilisée qu'on ne l'a longtemps pensé. Et la culture y avait toute sa place. Les sites archéologiques des colonies des premières civilisations sur le sol de Serbie ont changé notre compréhension du mode de vie des gens au cours de la longue période préhistorique.

## Previous page

Site archéologique, Lepenski Vir, , 6000 avant JC

**01**  
Lepenski Vir, sculpture, 6000 avant JC

**02**  
Danube

**03**  
Archaeological site Lepenski Vir, Progenitor sculpture, 6000 BC

**04**  
Site archéologique de Pločnik, Déesse sur le trône, 5500 avant JC

**05**  
Site archéologique de Vinča, Vinčanska dama, 5500 avant JC



01



02

Partez en expédition terrestre, naviguez le long du cours large du Danube, ressentez les tourbillons et les rapides de l'esprit humain. En parcourant la première grande route européenne qui a diffusé la culture, le commerce et les mythes sur l'origine du monde, vous remonterez des milliers d'années en arrière, jusqu'au berceau de la première Europe.





03

1

## Le chemin vers le centre culturel de l'Europe la plus ancienne

### Lepenski Vir

6000 avant JC

Découvrez le plus ancien habitat permanent de Serbie, avec plus de 100 maisons trapézoïdales disposées de manière urbanistique. L'esprit de Lepenski Vir est évoqué par les rituels funéraires, les croyances religieuses et les premiers exemples de sculpture monumentale en Europe.

[www.narodnimuzej.rs](http://www.narodnimuzej.rs)



04

2

## L'avant-garde préhistorique

### Pločnik

vers 5500 avant JC

On peut dire que les habitants de Pločnik étaient véritablement en avance sur leur temps. Pločnik était un centre de traitement du cuivre et l'un des premiers sites de métallurgie primitive à l'âge de pierre.

[www.muzejtoplice.org.rs](http://www.muzejtoplice.org.rs)

3

## La métropole de l'âge de pierre

### Vinča

de 5300 à 4300 avant JC

Découvrez une culture du néolithique étonnamment somptueuse. À une époque où les tribus sauvages étaient constamment à la recherche de nourriture, les habitants de Vinča vivaient dans un environnement urbain avec des rues et des bâtiments agencés avec régularité. Ils produisaient des céramiques richement décorées, réalisaient des figurines de divinités féminines et communiquaient à l'aide d'un système de signes écrits aux significations claires.

[www.mgb.org.rs](http://www.mgb.org.rs)



05

# La Serbie à l'époque de l'Empire romain



01

Au début de notre ère, la Serbie actuelle était une zone frontalière importante de l'Empire romain. Des dizaines de fortifications militaires ont été construites le long de la ligne de défense sur le Danube, tandis que de somptueuses capitales provinciales ainsi que des centres culturels ont vu le jour dans l'arrière-pays.

La région qui a donné naissance à 16 des 52 empereurs romains

## 1 Sirmium

Les vestiges de l'ancienne ville romaine de Sirmium, l'une des capitales de l'empire, se trouvent encore au centre de Sremska Mitrovica.

[www.carskapalata.rs](http://www.carskapalata.rs)

## 2 Singidunum

Le passé romain de Belgrade commence au 1er siècle avant JC. Des traces de l'époque romaine de Belgrade se trouvent à Kalemegdan, dans les souterrains de Barutana, dans la salle romaine de la Bibliothèque municipale, au Musée national et au Musée de la ville de Belgrade.

[www.narodnimuzej.rs](http://www.narodnimuzej.rs)



02

### 3 Viminacium

Une visite de Viminacium près de Požarevac constitue une expérience unique. Imaginez-vous dans un camp militaire de l'époque romaine, passant devant un grand amphithéâtre, un bain public, un aqueduc, une nécropole... Une attraction particulière est la fresque d'une Mona Lisa de l'Antiquité.

[www.viminacium.org.rs](http://www.viminacium.org.rs)

### 4 L'empereur Trajan

L'empereur Trajan a entrepris une série de projets de construction dans la région de Djerdap sur le Danube, comme en témoignent la table de Trajan gravée dans la roche au-dessus du Danube et les vestiges du pont de Trajan près de l'actuelle Kladovo.

[www.narodnimuzej.rs](http://www.narodnimuzej.rs)



04



03

### 5 Justiniana Prima

Caričin grad (Cité de l'Impératrice) – Justiniana Prima a été construite par l'empereur Justinien au VI<sup>e</sup> siècle. Les vestiges de la cité fortement urbanisée témoignent de l'ancienne splendeur impériale et de l'esprit chrétien de la ville.

[www.muzejleskovac.rs](http://www.muzejleskovac.rs)

### 6 Naisus

Dans l'ancienne Naissus, l'actuelle Niš, est né l'empereur Constantin, connu pour avoir publié l'édit de Milan en 313, qui a fait du christianisme la religion officielle de l'Empire romain. Lorsque l'empereur Constantin voulait se reposer, il se rendait à Mediana, une magnifique résidence possédant des thermes, où de somptueuses mosaïques au sol, des fresques et des statues de marbre créaient une véritable ambiance impériale.

[www.narodnimuzejnis.rs](http://www.narodnimuzejnis.rs)



05

### 7 Felix Romuliana

L'empereur Galère n'aurait pas pu deviner que sa résidence Felix Romuliana deviendrait un bâtiment d'une importance exceptionnelle après tant de siècles. Les fresques, mosaïques et sculptures extraordinaires, inscrites sur la liste du patrimoine culturel mondial de l'UNESCO, suscitent encore l'admiration et préservent l'esprit des temps antiques de cette région.

[www.muzejzajecar.org](http://www.muzejzajecar.org)

01 Impératrice Teodora, Niš, VI<sup>e</sup> siècle

02 Site archéologique de Viminacium, Boucles d'oreilles dorées, III<sup>e</sup> siècle

03 Site archéologique Justiniana Prima, 6<sup>e</sup> siècle

04 Tabula Traiana, 1<sup>er</sup> siècle

05 Site archéologique Felix Romuliana, 4<sup>e</sup> siècle

Ressentez  
votre  
essence ! \*

## **Les sanctuaires de la spiritualité**

Imaginez une époque sans journaux, cinémas, librairies, galeries, ni centres commerciaux... En quête d'inspiration, de réponses, de réconfort ou d'encouragement, où iriez-vous ?





# Les monastères



01

## À la page 13.

Monastère de Studenica, plastique architectural, détail, XIIIe siècle

## Sur la page précédente

Dečani Monastery, 14<sup>th</sup> c.

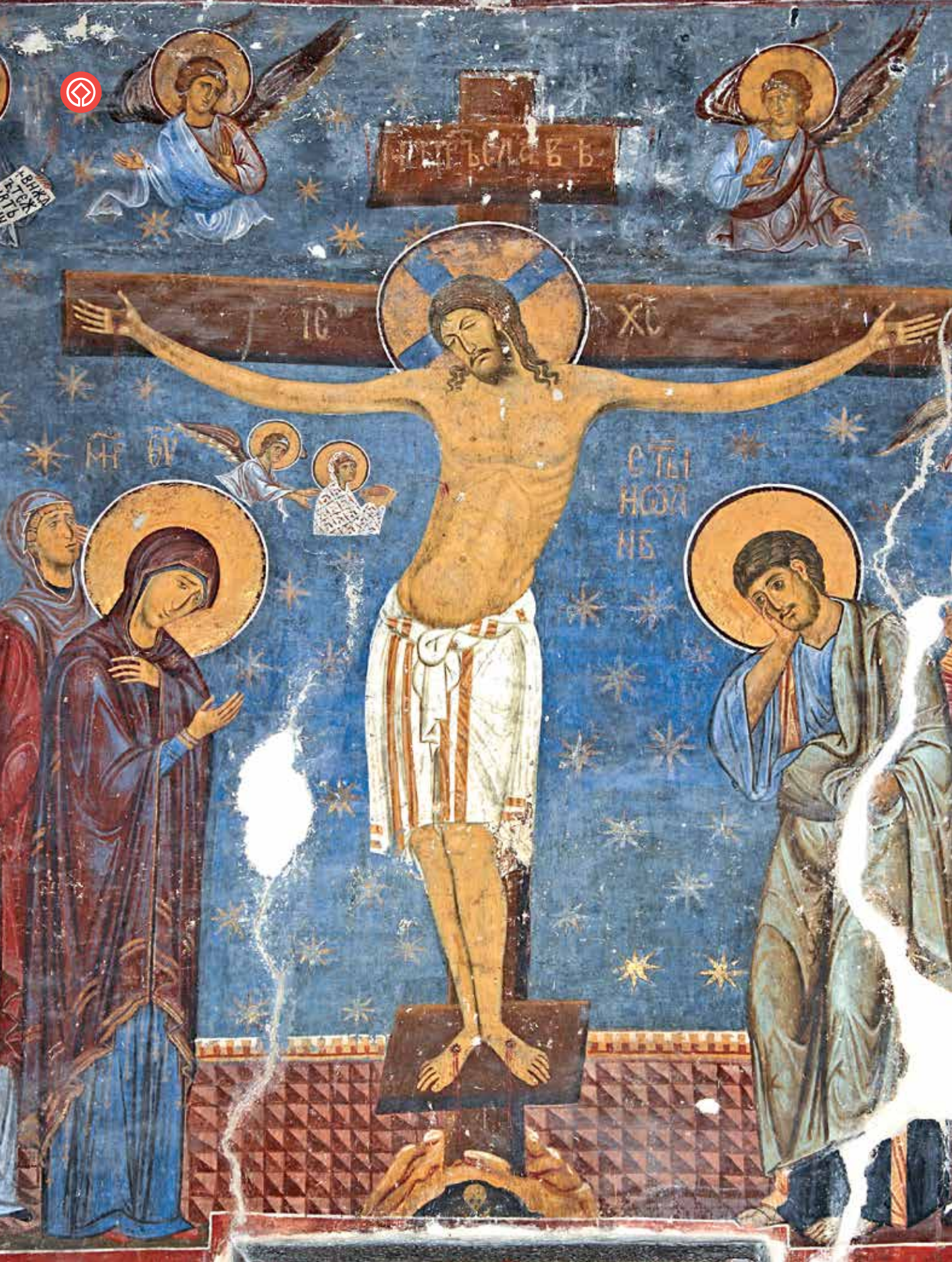
01 Église Saints-Pierre-et-Paul, IX-Xe siècles

Pendant des siècles, les monastères serbes ont représenté des centres de vie spirituelle où, en plus d'accomplir des rituels de prière, les connaissances étaient transmises, la culture développée et la conscience nationale entretenue.

Construits sur des sites pittoresques, toujours à proximité de rivières ou de sources, ils représentent des chefs-d'œu-

vre architecturaux de leur époque et de magnifiques témoins du besoin inépuisable de sublime de l'homme.

Aujourd'hui encore, les monastères sont des lieux de vie où les prêtres et les moines vivent et pratiquent leur culte. Diverses activités s'y déroulent : peinture de fresques, traduction des Écritures, fabrication de souvenirs et production de vins, de miel et d'autres aliments très appréciés.



СВЯТАЯ  
ТРИЦА

ИИСУС ХРИСТЕ

МФ ΘΥ      С ТЫ НОВА НБ

СВЯТАЯ  
ТРИЦА



# L'école de la Raška

Les monastères serbes ont prospéré dans la seconde moitié du XIIe siècle, parallèlement à la formation de l'État serbe. En combinant l'art byzantin et l'art roman dans ce qu'on appelle la Vallée des Rois, on a donné naissance à des édifices monumentaux au style original.

La Crucifixion du Christ de Studenica est l'un des plus beaux exemples de peinture monumentale byzantine. En termes de qualités artistiques, il s'agit d'une composition parfaite aux couleurs raffinées, avec des saints aux proportions harmonieuses et des portraits sereins.

[www.manastirstudenica.rs](http://www.manastirstudenica.rs)

[www.zica.org.rs](http://www.zica.org.rs)

[www.manastirgradac.rs](http://www.manastirgradac.rs)

## Sur la page précédente

Monastère de Studenica, Crucifixion du Christ, XIIIe siècle

01 Monastère de Gradac, Jour de l'Annonciation, détail de la fresque, XIIIe siècle

02 Monastère de Žiča, XIIIe siècle

03 Monastère de Studenica, XIIIe siècle



01



02



03



# Les monastères du Kosovo-et-Métochie

Au début du XIVe siècle, la culture serbe se transforme au contact direct de la Byzance impériale.

Les célèbres bâtisseurs de Constantinople et de Thessalonique ont construit dans tout le Kosovo des églises en forme de croix inscrite dans un carré, possédant un ou cinq dômes, et dont l'extérieur est richement décoré de rangées de pierres et de briques.

Le chef-d'œuvre de ce style est Gračanica, un bâtiment harmonieux et dynamique qui donne une impression de légèreté et d'élan vers les hauteurs.

[www.togracanica.org](http://www.togracanica.org)

[www.decani.org](http://www.decani.org)

**\*\*Le Kosovo-et-Métochie est actuellement sous administration de la MINUK sur la base de la résolution 1244 du Conseil de sécurité de l'ONU.**

01 Monastère du Patriarcat de Peć, XIVe siècle

02 Monastère de Dečani, XIVe siècle

03 Monastère du Patriarcat de Peć, fresque, détail, XIVe siècle

04 Monastère de Gračanica, XIVe siècle



03

04

# Morava School

Mis en danger par l'invasion par les Turcs de la péninsule balkanique à la fin du XIVe et dans la première moitié du XVe siècle, l'esprit national serbe a trouvé son salut dans la créativité culturelle. Les monastères deviennent de véritables forteresses, mais dans cet espace limité entouré de murs puissants, érudits et artistes aspirent à l'infini spirituel. Aujourd'hui, des détails tels que des

reliefs sculptés richement décorés, de somptueuses décorations sculpturales et des ornements en entrelacs comme la rosace de Ravanica parlent d'eux-mêmes.

[www.turizamtrstenik.rs](http://www.turizamtrstenik.rs)

[www.ravanica.rs](http://www.ravanica.rs)

[www.manasija.rs](http://www.manasija.rs)

01



01

Monastère de Ravanica, rosace, XIVe siècle

02

Monastère de Manasija, Saints Guerriers, XVe siècle



02

# Les monastères d'Ovčar-Kablar

En se retirant devant les envahisseurs turcs aux XIVe et XVe siècles, les moines serbes n'emportèrent avec eux que les choses les plus importantes : la conscience nationale et l'esprit de l'Orthodoxie.

Loin du monde mais proches de Dieu et des valeurs humaines, ils construisirent des monastères dans des zones presque inaccessibles des gorges d'Ovčar-Kablar.

Selon la légende, sur cette petite zone connue sous le nom de la Montagne sacrée serbe, il y avait plus de quarante monastères, et aujourd'hui il y en a dix.

[www.turizamcacak.rs](http://www.turizamcacak.rs)



01



02



03

- 01 Monastère de Preobraženje, XVIe siècle
- 02 Monastère de Sretenje, XVIe siècle
- 03 Monastère de Uspenje, XVIe siècle
- 04 Monastère de Krušedol, iconostase, XVIe siècle
- 05 Monastère de Novo Hopovo, XVIe siècle
- 06 Monastère de Krušedol, XVIe siècle

# Les monastères de la Fruška Gora

À la fin du XVe et au début du XVIe siècles, le centre de la vie spirituelle et culturelle serbe s'est déplacé vers le nord, vers l'Empire austro-hongrois voisin, où s'est établi un lien fructueux avec la culture de l'Europe occidentale.

Des monastères sont construits sur le massif montagneux de Fruška Gora, décorés d'iconostases reconnaissables comportant des dorures, des gravures sur bois et présentant l'influence de la peinture baroque.

Ces monastères sont encore en activité aujourd'hui, vous y serez accueillis avec respect et chaleur.

[www.novisad.travel](http://www.novisad.travel)  
[www.turorgirig.org.rs](http://www.turorgirig.org.rs)



04

La Serbie compte 141 monastères, dont 54 ont été déclarés monuments culturels et 6 d'entre eux ont été inscrits sur la liste du patrimoine culturel mondial de l'UNESCO.



05



06



# Les églises catholiques

Dans un pays qui s'est développé dans l'entrelacement de grandes cultures et religions, la richesse se mesure à la somme de la diversité qu'elle rassemble sur son territoire.

Les églises catholiques en Serbie ont été construites à différentes époques, au gré des influences dominantes. C'est pourquoi elles séduisent aujourd'hui par la variété de leur style : depuis l'église bénédictine de style roman-gothique et au clocher gothique, en passant par l'église construite dans l'esprit du classicisme et des peintures baroques, jusqu'à la cathédrale de style néo-gothique et au bâtiment circulaire

du XXe siècle qui reprend les modèles antiques.

[www.novisad.travel](http://www.novisad.travel)  
[www.to.vrsac.com](http://www.to.vrsac.com)  
[www.tobcej.com](http://www.tobcej.com)  
[www.rumatourism.com](http://www.rumatourism.com)

#### Previous page

Église catholique romaine du Nom-de-Marie, Novi Sad, XIXe siècle

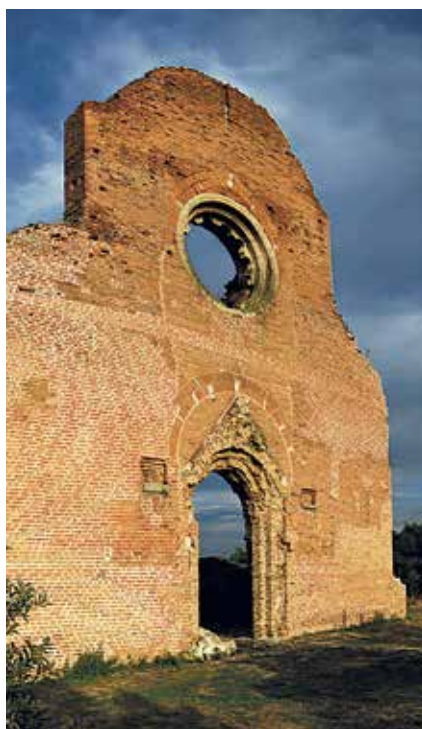
**01** Église Saint-Michel-Archange, Arača, XIIe ou début XIIIe siècle

**02** Église catholique romaine Saint-Gérard, Vršac XIXe siècle

**03** Église catholique romaine de l'Exaltation-de-la-Sainte-Croix, Ruma, XIXe siècle



01

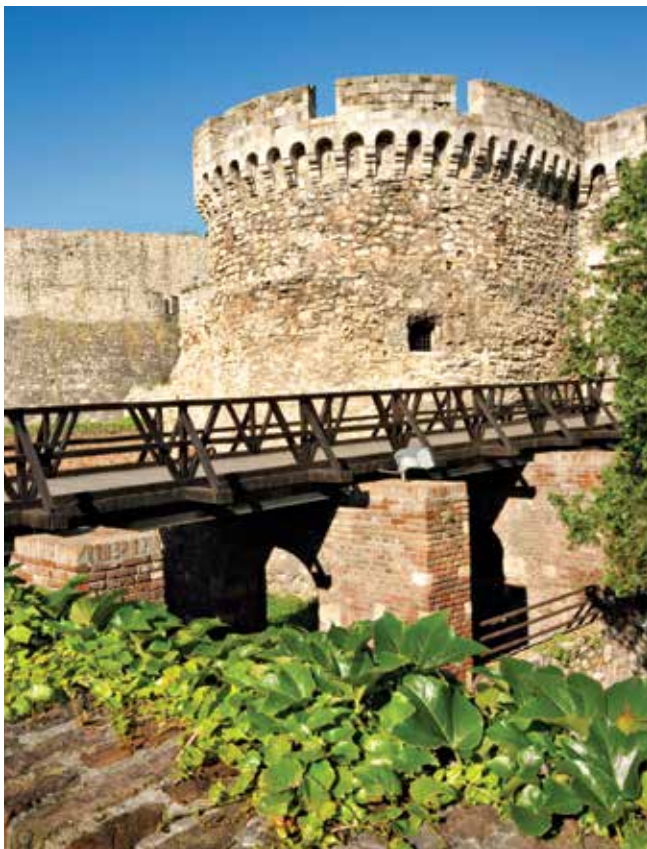


02



03

# Le patrimoine culturel ottoman



01

L'expansion ottomane au Moyen Âge a apporté non seulement de nouveaux souverains, mais aussi de nouveaux goûts, coutumes et mots qui ont enrichi la culture locale.

De la rencontre des influences orientales et des coutumes existantes, un nouveau cercle culturel est né, dont la présence se fait encore sentir dans toute l'étendue des Balkans.

[www.tob.rs](http://www.tob.rs) | [www.tonp.rs](http://www.tonp.rs)  
[www.turistickavranje.rs](http://www.turistickavranje.rs) | [www.tosokobanja.rs](http://www.tosokobanja.rs)



02

## Les Fortresses

Les forteresses construites sous le règne de l'Empire ottoman ont été pour la plupart construites sur les fondations de villes antiques, byzantines et médiévales.

## Les mosquées

Les lieux de culte musulmans en Serbie combinent les architectures ottomane et byzantine. Le modèle de toutes les mosquées, notamment dans la partie européenne de l'Empire ottoman, était Sainte-Sophie. Presque toutes les mosquées de Serbie se caractérisent par des minarets hauts et élancés – des tours depuis lesquelles les croyants étaient appelés à la prière.



# Les Hammams Les œuvres de bienfaisance

Se baigner dans un hammam fait partie de la culture turque, un rituel dédié au plaisir, à la détente et à la vie sociale.

Les bains orientaux, en tant que lieux de rencontre, avaient une signification particulière pour les femmes, qui à cette époque étaient centrées sur leur foyer.

Les dignitaires de l'État ottoman avaient l'habitude d'ériger des ponts, des fontaines et d'autres bâtiments d'importance publique dans le cadre d'un ensemble de dotations. Les styles de ces édifices diffèrent selon la manière de travailler de l'architecte, mais aussi selon la partie de l'Empire dans laquelle ils ont été construits.



03



04



05

- 01 Forteresse de Belgrade, Ier-XVIIIe siècles
- 02 Mosquée Altun Alem, Novi Pazar, XVIe siècle
- 03 Sokobanja, hammam, XVe siècle
- 04 Fontaine de Derenka, Vranje
- 05 Le turbé de Damad Ali-Pacha, Forteresse de Belgrade, XVIIIe siècles

# Les synagogues

Par ses coutumes, son art et sa religion, la communauté juive a laissé une empreinte impressionnante sur le patrimoine culturel de la Serbie.

Le judaïsme se caractérise par le fait qu'il n'existe pas de réglementations strictes ni de restrictions concernant la construction d'édifices religieux. Cela a permis la diversité architecturale et l'acceptation des influences et des styles contemporains. En Serbie, vous pouvez voir des synagogues construites dans le style Art nouveau, dans celui du néoclassicisme tardif, ainsi que des synagogues dans l'esprit traditionnel avec des éléments Art nouveau, qui sont considérées comme étant parmi les meilleures réalisations des architectes viennois et budapestois.

[www.tob.rs](http://www.tob.rs) | [www.novisad.travel](http://www.novisad.travel)  
[www.visitsubotica.rs](http://www.visitsubotica.rs) | [www.visitnis.com](http://www.visitnis.com)



02



01



03

Entre-temps, certaines synagogues de Serbie ont changé leur fonction initiale et sont devenues des lieux dédiés aux événements culturels.

- 01 Synagogue, Subotica, XXe siècle
  - 02 Synagogue, Novi Sad, XXe siècle
  - 03 Synagogue Sukat Shalom, Belgrade, XXe siècle
- A droite**  
Synagogue, Niš, XXe siècle



זו השער לים  
צדיקים יבאו בו

המבנה נבנה על ידי  
הממשלה הישראלית  
בשנת 1950  
כחלק מפרויקט  
הבנייה החדשה  
בירושלים  
המבנה  
הוא  
מבנה  
הממשלה  
הישראלית  
בשנת 1950

Ressentez-  
vous !

## **Des espaces de vie et de mémoire**

Commencez l'aventure dans des lieux qu'on a autrefois défendus ou conquis, construits et détruits, où l'on pleurait ou festoyait. Promenez-vous autour des murs dont les cicatrices préservent les souvenirs de nombreuses batailles et de tournants historiques majeurs.



# Les fortresses



01

À différentes époques, une quarantaine de villes fortifiées ont été construites en Serbie, ont été démolies, rénovées et reconstruites par les grands conquérants. Les fortifications, plus ou moins conservées, constituent les Joyaux de la culture médiévale.

Des lieux dont l'accès coûtait autrefois des vies ont désormais les portes grandes ouvertes.

Monuments importants de l'architecture militaire européenne, les forteresses sont aujourd'hui devenues des destinations touristiques prisées en raison des nombreuses manifestations culturelles qui y sont organisées : animations de la vie médiévale, expositions thématiques, pièces de théâtre, projections et concerts de tous types de musiques.

Nous vous présentons ici quelques-unes des forteresses de Serbie !

#### Sur la page précédente

Forteresse de Golubac, XIVe siècle

01 Forteresse de Bač, XIVe siècle

02 Forteresse de Ram, XVe siècle



1

## La forteresse de Belgrade

1er-XVIIIe siècles

La forteresse de Belgrade est le noyau autour duquel l'actuelle Belgrade est née et s'est développée. L'importance du lieu où elle a été construite est démontrée par le fait que Belgrade est la ville pour laquelle le plus de batailles au monde ont eu lieu – jusqu'à cent quinze!

Une forteresse où de nombreux peuples ont laissé une marque indélébile : Romains, Byzantins, Hongrois, Turcs, Autrichiens et bien sûr les Serbes eux-mêmes.

[www.beogradskatvrđjava.co.rs](http://www.beogradskatvrđjava.co.rs)



2

## La forteresse de Bač

XIVe siècle

« Ville d'eau », une forteresse entourée d'une rivière, à laquelle on accédait par des pont-levis. Elle a été conçue pour défendre la zone plate et marécageuse qui l'entoure.

[www.turizam.bac.rs](http://www.turizam.bac.rs)





3

## La forteresse de Golubac

XIV<sup>e</sup> siècle

Une magnifique fortification militaire avec neuf tours massives construites sur une colline escarpée au-dessus du Danube.

En raison de sa position stratégique importante, le lieu était déjà fortifié dans l'Antiquité et, par la suite, il a changé plusieurs fois de souverain.

[www.tvrdjavagolubackigrad.rs](http://www.tvrdjavagolubackigrad.rs)



4

## Maglič

XIV<sup>e</sup> siècle

Une fortification construite au sommet des falaises abruptes des gorges de l'Ibar pour protéger les routes de Raška, la capitale médiévale serbe, et ses monastères.

[www.kraljevoturizam.rs](http://www.kraljevoturizam.rs)





5

## La forteresse de Pirot

XIV<sup>e</sup> siècle

La forteresse de Kale est située dans le centre-ville contemporain de Pirot. Elle avait une importance stratégique car la route de Constantinople, principale route commerciale et militaire, traversait cette zone.

[www.topirot.com](http://www.topirot.com)



6

## Stari grad, Užice

XIV<sup>e</sup> siècle

La forteresse est située sur une crête rocheuse surplombant la rivière. La forteresse passait de la domination turque à la domination autrichienne et vice versa. Il s'agit d'une construction unique, presque imprenable avant l'apparition des canons.

[www.turizamuzica.org.rs](http://www.turizamuzica.org.rs)



7

## La forteresse de Smederevo

XVe siècle

Au confluent de la Jezava et du Danube se trouve l'une des plus belles forteresses d'Europe : Smederevo. Elle a été construite comme capitale de la Serbie qui luttait alors pour sa survie face aux incursions des Turcs au XVe siècle.

[www.smederevskatvrdjava.com](http://www.smederevskatvrdjava.com)



8

## La forteresse de Ram

XVe siècle

La première fortification typique d'artillerie militaire sur la rive droite du Danube, construite sur ordre du sultan Bayezid II.

[www.tovg.org](http://www.tovg.org)



9

## La forteresse de Niš

XVIIIe siècle

Construite pour intimider et repousser même l'invasisseur le plus déterminé, la forteresse de Niš est aujourd'hui considérée comme une beauté parmi les bâtiments militaires turcs des Balkans, avec des attractions telles que son hammam du XVe siècle et son arsenal du XIXe siècle.

[www.visitnis.com](http://www.visitnis.com)

10

## La forteresse de Petrovaradin

XVIIIe siècle

La forteresse de Petrovaradin, également connue sous le nom de Gibraltar sur le Danube, est située sur une élévation rocheuse en face de l'actuelle Novi Sad.

Il s'agit de la deuxième plus grande forteresse d'Europe, et l'une des meilleures réalisations de l'architecture militaire européenne du XVIIIe siècle.

[www.novisad.travel](http://www.novisad.travel)



# L'architecture vernaculaire

Comment vivre et construire en parfaite harmonie avec l'environnement, en utilisant des matériaux naturels et facilement disponibles ? La question n'a jamais été aussi pertinente et les réponses peuvent être trouvées dans l'expérience et les traditions d'un peuple qui s'est adapté à des conditions naturelles et à des influences culturelles très diverses. Dans le nord de la Serbie, les maisons sont en terre et couvertes de roseaux.

Dans les régions montagneuses de l'ouest de la Serbie, les maisons sont construites exclusivement en bois, et à l'est en bois et en terre. La douceur et la richesse de la Šumadija (Choumadie) et de la vallée de la Morava se reflètent dans les maisons spacieuses dotées de grands porches et de fenêtres en encorbellement.

Comme il n'existait pas de rivières rapides pour les moulins à eau, les habitants de Voïvodine ont inventé les moulins à sec, actionnés par des animaux. Les habitants de Negotinska Krajina ont construit des celliers à vin en pierre – « pivnice » – pour la production et le stockage du vin.

[www.vojvodinaonline.com](http://www.vojvodinaonline.com)  
[www.toon.org.rs](http://www.toon.org.rs)



01



02



1

## Sirogojno

Le musée « Staro selo Sirogojno » – un exemple d'ancien village valaque de l'ouest de la Serbie, où ont été amenés des objets authentiques de Zlatibor et de ses environs.

Grâce aux célèbres tricoteuses de cette région, dont les authentiques pulls en laine de mouton sont très demandés dans de nombreux pays, Sirogojno est devenue une marque connue sur la scène internationale.

Grâce à ses nombreuses programmations et expositions, Staro selo suscite un grand intérêt auprès des visiteurs.

[www.sirogojno.rs](http://www.sirogojno.rs)

2

## Rajac pivnice



03

- 01 Sirogojno, Zlatibor
- 02 Les Celliers de Rajac, Negotin
- 03 Suvača, Kikinda
- 04 Tršić, Loznica
- 05 Tršić, Loznica
- 06 Résidence de la princesse Ljubica, Belgrade

### 3 Suvača

### 4 Tršić

La maison commémorative du réformateur de la langue et de l'alphabet serbes, Vuk S. Karadžić – basée sur les maisons du XIXe siècle.

Dans une sorte de musée à ciel ouvert, en plus de la maison commémorative, se trouvent également le Musée de la Langue et des Lettres, la Galerie, la Maison d'hôtes, l'atelier de calligraphie, le Musée des rassemblements de Vuk, la Maison des écrivains, l'église en rondins et les cabanes qui abritent des ateliers d'artisanat ancien.

Tršić est la ville la plus visitée lors des manifestations traditionnelles : Vukov Sabor (les rassemblements de Vuk) et Djački Vukov Sabor (les rassemblements de Vuk des écoliers).

[www.togl.rs](http://www.togl.rs)

### 5

## Les Konaks des villes

Les monuments préservés de l'architecture civile en Serbie datent principalement des XVIIIe et XIXe siècles.

L'ancienne architecture citadine des Balkans a ses traits typiques et toutes les caractéristiques d'un style spécifique et pleinement exprimé.

Les konaks (résidences, palais) de ville étaient des symboles du jeune État serbe et de ses premiers dirigeants, reflets de l'influence de l'Orient et de l'Europe centrale.

Le plus beau et le plus luxueux est le Konak de la princesse Ljubica à Belgrade.

[www.tob.rs](http://www.tob.rs)



04



05



06

# Art Nouveau

## Belgrade

A new, flamboyant, decorative and bold style under the name “Secession” in Vienna appeared as a reaction to the 19<sup>th</sup>-century academic art. It is distinguished by unconstrained forms full of curved lines, unusual combinations of colours, the use of new materials and construction techniques, as well as accentuated decorativeness. Geometric and plant motifs and female portraits became the favourite motifs of architects throughout Europe.



02



01



03

Serbian architects, driven by the desire to create a new national expression in architecture, accepted the ideas of Art Nouveau, which largely draw inspiration from national peculiarities, but also from nature and its forms.

[www.tob.rs](http://www.tob.rs)



04



05

- 01 Hôtel Moskva, 1906
- 02 Bâtiment de l'Académie serbe des sciences et des arts, 1912.
- 03 Maison du peintre Uroš Predić, 1908.
- 04 Maison aux tuiles vertes, 1907.
- 05 Standard téléphonique à Belgrade, 1905-1908.



01

## Subotica

L'Art nouveau a laissé une empreinte particulièrement saisissante à Subotica, une ville autrefois située à l'intérieur des frontières de l'Autriche-Hongrie. Les artistes s'appuient alors sur l'architecture populaire et les matériaux locaux.

Des dizaines de bâtiments attrayants construits dans ce style ont placé Subotica parmi les villes Art nouveau les plus importantes d'Europe.

La première chose que vous remarquerez en arrivant dans cette ville sont ces formes décomplexées, pleines de lignes arrondies et de traits ondulés, ainsi que des combinaisons de couleurs inhabituelles au lieu des façades grises monotones habituelles.

[www.visitsubotica.rs](http://www.visitsubotica.rs)



02



Quelques exemples de style sécessionniste peuvent être trouvés à Čačak, Vrnjačka Banja et Leskovac.



03

- 01 Palais Reichl, 1904.
- 02 Synagogue, 1902.
- 03 Hôtel de Ville, 1902
- 04 Plage des Femmes, 1902.



04

# L'architecture du XXe siècle

## L'esprit du modernisme

Dans la troisième décennie du XXe siècle, quelque chose de nouveau et d'excitant arrive en Serbie ! L'esprit du modernisme, sous la forme d'un style international, change progressivement le visage des villes.

Les nouveaux matériaux et la fonctionnalité du bâtiment l'emportent sur l'esthétique des styles néo-historiques. Un nombre croissant d'architectes et d'investisseurs adoptent l'architecture moderne. Au cours des années quarante, de nombreux bâtiments publics importants ont été construits dans l'esprit d'un modernisme mûr.

[www.tob.rs](http://www.tob.rs)  
[www.novisad.travel](http://www.novisad.travel)



01



02

**01**  
Bâtiment de  
l'imprimerie d'État  
(plus tard BIGZ),  
Belgrade, 1935-1940.

**02**  
Palata Albanija,  
Belgrade, 1938-1940.

**03**  
Observatoire  
astronomique de  
Belgrade, 1929-1931.

**04**  
Bureaux FIAT, Belgrade,  
1939-1940.

**05**  
Palata Banovine,  
Novi Sad



03



04



05

# Le modernisme socialiste

Après la Seconde Guerre mondiale, le socialisme trouve son modèle d'urbanisme favori dans les idées du modernisme. L'État assume un rôle central dans la planification et la construction d'hôtels, de grands magasins, de salles de sport, de centres culturels, de musées ainsi que de zones résidentielles entières au style reconnaissable.

Cela est particulièrement visible dans la planification des villes nouvelles, surtout de Novi Beograd en tant que ville programme à l'architecture moderne et symbole de la nouvelle société socialiste.

[www.tob.rs](http://www.tob.rs)

**01**  
Centre des Congrès  
"Sava Centar", Novi  
Beograd, 1975-1976.

**02**  
Foire de Belgrade,  
Belgrade, 1954-1957.

**03**  
Musée d'Art  
Contemporain,  
Belgrade, 1961-1965.

**04**  
Tour Genex, Belgrade,  
1970-1980.



01



04



02



03



05



06



07



08

05  
Bureau du Conseil  
exécutif fédéral, Novi  
Beograd, 1947.

06  
Tour de  
télécommunication  
d'Avala, Belgrade

07  
Musée de l'aviation,  
Belgrade

08  
Musée du 25 mai,  
Belgrade

# Les monuments de la Seconde Guerre mondiale



02



01



03



04

L'architecture commémorative dédiée à la lutte antifasciste des partisans yougoslaves pendant la Seconde Guerre mondiale et la révolution socialiste est un phénomène spécifique et constitue une partie importante de l'ensemble de notre patrimoine culturel.

Des années cinquante aux années soixante-dix, avec la coopération d'artistes et d'architectes de renom, des monuments aux victimes du fascisme d'une valeur culturelle, historique et artistique unique ont été érigés.



05



07



08



06

[www.gtokg.org.rs](http://www.gtokg.org.rs)  
[www.turizamuzica.org.rs](http://www.turizamuzica.org.rs)  
[www.tov.rs](http://www.tov.rs)  
[www.turizamkrusevac.com](http://www.turizamkrusevac.com)  
[www.turizamcacak.org.rs](http://www.turizamcacak.org.rs)  
[www.tob.rs](http://www.tob.rs)

- 01 Parc commémoratif de Kadinjača, Užice
- 02 Musée mémorial du 21 octobre, Šumarice, Kragujevac, 1976.
- 03 Parc mémorial du 21 octobre, Šumarice, Kragujevac, 1953.
- 04 Cimetière des Libérateurs de Belgrade de 1944., 1954.
- 05 Monument aux Juifs serbes victimes de l'holocauste au cimetière juif de Belgrade, 1952.
- 06 Monument aux combattants de la Révolution à Valjevo, à proximité de Valjevo
- 07 Parc commémoratif de la lutte et de la victoire, Čačak, 1970-1980.
- 08 Parc commémoratif Slobodište, Kruševac, 1960-1965-1978.

Ressentez  
l'ambiance !

## Rejoignez la danse du patrimoine culturel mondial

Envie de découvrir le monde ? Visitez des endroits plus petits et participez aux coutumes locales. Cela peut se faire comme ça ! En Serbie, vous découvrirez une partie de ce qui constitue l'identité culturelle de l'humanité entière – lors de fêtes de famille, sur les sites archéologiques, au milieu de paysages pittoresques et sur les étagères des musées.

Découvrez la Serbie en suivant les traces des grandes aventures mondiales de différentes époques.





# L'UNESCO en Serbie

## La liste du „Patrimoine culturel mondial“



L'Organisation des Nations Unies pour l'éducation, la science et la culture (UNESCO) a également inclus dans cette liste les biens culturels de Serbie qui transcendent les frontières nationales en raison de leur beauté, de leur caractère unique et de leur importance.

Sur la page précédente  
Felix Romuliana,  
mosaïque, détail  
mosaïque, détail, IVe siècle



1

### Monastère de Studenica

Kraljevo, XIIe siècle

Construit par le fondateur de la dynastie médiévale serbe. Les murs fortifiés du monastère entourent quatre églises. L'église de la Vierge est imprégnée d'art roman dans le traitement décoratif des façades en marbre et dans la sculpture des portails et des fenêtres, tandis que son intérieur est d'esprit byzantin.

[www.kraljevoturizam.rs](http://www.kraljevoturizam.rs)

2

### Stari Ras et Sopoćani

Novi Pazar, X-XIIIe siècle

Les monastères de Sopoćani et Djurdjevi Stupovi, l'église Saint-Pierre et les vestiges des forteresses de Ras et Gradina sont des témoignages authentiques des formes d'expression artistique les plus anciennes du peuple serbe, en architecture et en peinture.

[www.tonp.rs](http://www.tonp.rs)





3

## Monuments médiévaux au Kosovo-Métochie

XIII-XIVe siècles

Les monastères de Dečani, le Patriarcat de Peć, Gračanica et l'église de la Vierge de Ljeviška reflètent l'apogée de la culture byzantine-romane, avec un style de fresques unique.

[www.decani.org](http://www.decani.org)  
[www.togracanica.org](http://www.togracanica.org)

*\*\*Kosovo and Metohija are currently under UNMIK administration pursuant to UN Security Council Resolution 1244.*



4

## Site archéologique Felix Romuliana

Zaječar, IVe siècle

La résidence impériale de Gamzigrad a été construite par l'empereur Galère dans sa région natale. La ville était entourée de puissants remparts dotés de nombreuses tours. À l'intérieur des murs se dressaient le palais impérial et un grand temple avec de belles mosaïques, fresques et sculptures.

[www.muzejzajecar.org](http://www.muzejzajecar.org)



5

## Stećci, Bajina Bašta et Prijepolje

XII-XVIe siècles

Les pierres tombales médiévales témoignent de l'origine du peuple européen des Balkans centraux et de la vie spirituelle de nos ancêtres. Inscrits sur la liste avec la Bosnie-Herzégovine, le Monténégro et la Croatie.

[www.taradrina.com](http://www.taradrina.com)



# La liste „Mémoire du monde“

La liste des documents jouissant d'une réputation et d'une protection internationales comprend également des documents que vous pouvez voir dans les musées et les archives serbes.

6

## Archives de Nikola Tesla, 1856-1943, Musée Nikola Tesla – Belgrade

Le musée conserve d'importantes archives personnelles du célèbre scientifique sous forme de manuscrits, de dessins, de lettres et de calculs. La visite du musée offre la possibilité de découvrir de manière interactive de nombreuses inventions de Tesla, parmi lesquelles se distinguent la possibilité de devenir conducteur d'électricité et de briller dans le noir, ainsi que d'entendre le claquement de la foudre.

[www.arhivsrbiije.rs](http://www.arhivsrbiije.rs)

7

## Évangile de Miroslav, vers 1180, Musée national de Belgrade

Un des plus beaux livres manuscrits avec des miniatures d'une beauté exceptionnelle qui sont le résultat d'une fusion des styles orientaux et occidentaux. Le plus ancien manuscrit cyrillique illustré serbe conservé est écrit sur parchemin et contient 296 miniatures dessinées à la plume, puis peintes au pinceau et décorées d'or.

[www.narodnimuzej.rs](http://www.narodnimuzej.rs)

8

## Le télégramme de déclaration de guerre de l'Autriche-Hongrie à la Serbie en 1914, Archives de Serbie – Belgrade

Le télégramme qui marqua le début de la Première Guerre mondiale. Il fut envoyé de Vienne le 28 juillet 1914 et fut reçu à Niš. Il est écrit en français.

[www.nikolateslamuseum.org](http://www.nikolateslamuseum.org)



# „La liste représentative du patrimoine culturel immatériel“



Vous ne pouvez pas toucher à certains exemples de créativité humaine et de diversité culturelle, mais vous pouvez certainement en faire l'expérience.

La Serbie entre dans cette liste avec certaines de ses coutumes les plus amusantes et encore bien vivantes aujourd'hui.



9

## La Slava familiale

Une célébration par laquelle les familles de Serbes orthodoxes célèbrent leurs saints patrons protecteurs. La slava est célébrée en famille et entre amis dans le respect des coutumes traditionnelles.

11

## Le chant accompagné au gusle (gouslé)

À l'aide d'arcs et d'une seule corde, des guslars talentueux ont chanté de nombreux événements de l'histoire nationale. Chanter avec le gusle est un symbole de la mémoire populaire et un moyen de préserver une identité qui a survécu pendant des siècles.

10

## Le Kolo

Danse folklorique traditionnelle dans laquelle les participants se tiennent la main pour former une sorte de couronne humaine. Entrez dans le cercle, démarrez une conversation en mouvement, menez la danse et laissez-vous guider par celle-ci – rejoignez la danse du kolo !

12

## La fabrication de la poterie de Zlakusa

Lorsqu'on crée un patrimoine culturel immatériel de l'humanité reconnu par l'UNESCO à partir d'un mélange d'argile et de calcite broyée, on sait que c'est magique. Le secret est gardé par les villageois de Zlakuska, dans l'ouest de la Serbie.



# La Serbie sur les itinéraires culturels du Conseil de l'Europe

Découvrez la Serbie en suivant les traces des grandes aventures européennes de différentes époques.

En suivant les influences romanes, vous serez guidé vers le monastère de la célèbre école de Raška, tandis que le style Art nouveau vous emmènera à Subotica au nord.

Sur les routes qui traversent le temps, vous passerez de l'héritage antique et des empereurs romains à l'histoire récente et l'ancien « rideau de fer », en passant par les influences juives. Le patrimoine industriel vous rappellera comment le temps est passé avec le développement de la technologie, et la route des cimetières comment le temps s'est arrêté, préservant ainsi la mémoire des aspirations culturelles et des personnalités importantes d'un milieu.

Les expériences communes, la culture et l'histoire sont les couloirs qui révèlent les liens les plus forts et les plus profonds.

1

## Route européenne des cimetières

Témoins silencieux d'une histoire mouvementée

[www.cemeteriesroute.eu](http://www.cemeteriesroute.eu)

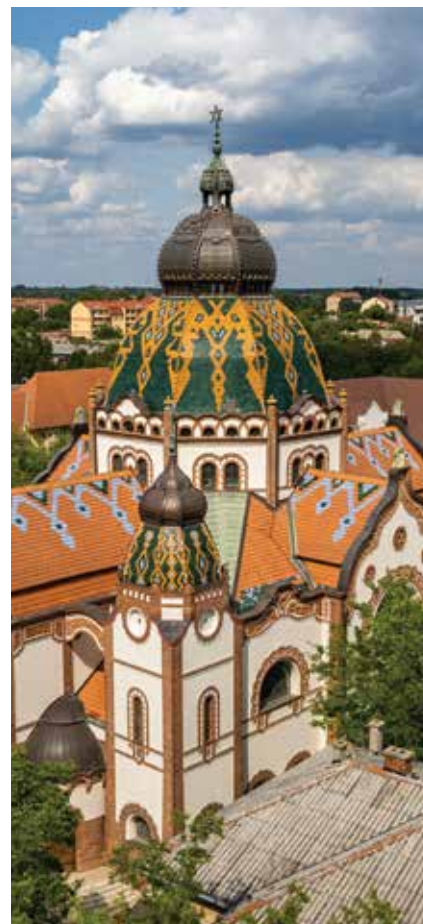


2

## Route de la sécession

Redécouverte d'un art nouveau

[www.artnouveau-net.eu](http://www.artnouveau-net.eu)



3

### La route des empereurs romains et la route du vin du Danube

Le Danube coule, le vin coule à flots !

[www.romanemperorsroute.org](http://www.romanemperorsroute.org)



4

### Transromanica

Un style qui dépasse les frontières

[www.transromanica.com](http://www.transromanica.com)



5

### La route du Rideau de fer

Fenêtre avec vue

[www.en.eurovelo.com/ev13](http://www.en.eurovelo.com/ev13)



6

### Itinéraire européen du patrimoine juif

Une culture développée au fil des millénaires

[www.jewishheritage.org/web/european-routes](http://www.jewishheritage.org/web/european-routes)



7

### La route européenne du patrimoine industriel

Une technologie qui a changé les temps

[www.erih.net](http://www.erih.net)



# Ressentez-vous !

## Les leçons de la collection d'art

Une ambiance de galerie réservée et calme peut se transformer en un véritable spectacle en un rien de temps !

Visiter un musée est une sorte d'aventure culturelle, sociale et politique. En parcourant les siècles, vous découvrez les mondes passionnants d'artistes célèbres nationaux et étrangers. Voulez-vous ressentir l'esprit créatif d'un milieu ?

Apprenez à connaître ses créateurs et les œuvres respectées et préservées dans ce milieu.





# Les musées

## Les musées culturels et historiques

Il existe des musées magiques où l'on voyage dans le temps, à travers les styles et les classes sociales.

Éloignez-vous de quelques pas des sculptures préhistoriques et vous vous trouvez déjà devant les casques des légions romaines ou les icônes médiévales. Vous quittez une pièce qui expose l'artisanat et les meubles d'un foyer serbe typique des siècles passés et vous vous retrouvez dans une salle qui conserve les couronnes royales et les insignes des dynasties dirigeantes serbes.

### CONTACTS

Musée autochtone de Knjaževac  
[www.muzejknjazevac.org.rs](http://www.muzejknjazevac.org.rs)  
Musée national de Leskovac  
[www.muzejleskovac.rs](http://www.muzejleskovac.rs)  
Musée de Voïvodine, Novi Sad  
[www.muzejvojvodine.org](http://www.muzejvojvodine.org)  
Musée historique de Serbie  
[www.imus.org.rs](http://www.imus.org.rs)  
Musée national de Serbie  
[www.narodnimuzej.rs](http://www.narodnimuzej.rs)  
Musée de la Yougoslavie  
[www.muzej-jugoslavije.org](http://www.muzej-jugoslavije.org)



01



02



03

### Sur la page précédente

Milan Milovanović, La porte bleue, 1920, Collection commémorative de Pavle Beljanski, Novi Sad

01

Casque romain, IV<sup>e</sup> siècle, Musée de Voïvodine, Novi Sad

02

Insigne du roi Pierre Ier Karadordević, Musée historique de Serbie, Belgrade

03

Chaussettes doubles filées, Musée de Knjaževac

## Le musée national de Serbie

Le plus ancien musée serbe est un trésor d'objets précieux pour les cultures serbe et mondiale, et il conserve également d'impressionnantes collections d'art contemporain européen et serbe. Vous pourrez y voir des sculptures préhistoriques de Lepenski Vir et Vinča, des icônes médiévales, le célèbre manuscrit cyrillique de l'Évangile de Miroslav, des œuvres de Picasso, Mondrian, Kandinsky...



04



05

## Le musée de la Yougoslavie

Le complexe muséal le plus visité de Serbie conserve l'héritage de l'ancien État. Tito a été enterré dans la Maison des Fleurs, le Vieux Musée abrite une impressionnante collection de ses cadeaux d'État provenant du monde entier et des expositions thématiques sont organisées au Musée du 25 mai.



06



07

04  
Camée de Belgrade, IVe siècle,  
Musée national de Serbie, Belgrade

05  
Pavel Đurković, Le prince Miloš avec un turban,  
1824, Musée national de Serbie, Belgrade

06  
Relais de la jeunesse, Musée de Yougoslavie,  
Belgrade

07  
Anton Augustinčić, Josip Broz Tito, 1948,  
Musée de Yougoslavie, Belgrade

# Les musées d'art

Qu'est-ce qui fait que l'art créé au siècle dernier est encore contemporain et actuel ? Comment l'expression de l'esprit local peut-elle aboutir à des œuvres d'importance mondiale ? L'art naïf peut-il être un art à plusieurs niveaux de lecture, et l'art brut être largement connu ?

Voici l'occasion de tirer des leçons de la collection d'œuvres d'art – passionnantes et vivantes, car leur création a demandé le courage de s'avancer vers l'inconnu, la volonté d'expérimenter et de créer selon ses propres règles.

Au Musée d'art contemporain de Belgrade, l'une des plus grandes artistes de performance au monde, Marina Abramović, a organisé en 2020 une exposition rétrospective intitulée « Le Nettoyeur », avec plus de 120 œuvres. L'exposition a été vue par 70 000 visiteurs.



01



02

**01** Slavko Marković, En l'honneur du groupe OHO, Musée d'art contemporain de Voïvodine, Novi Sad

**02** Poznanović Bogdanka, Libri in Labirintum 1986, Musée d'art contemporain de Voïvodine, Novi Sad

**03** Nettoyeur, Exposition de Marina Abramović, Musée d'art contemporain, Belgrade

**04** Velizar Vasa Mihić, Colonne 1-4, 1974, Musée d'art contemporain, Belgrade

**05** Anneau pour décrocher une flèche, XVe siècle, Musée des Arts appliqués, Belgrade

**06** Mališa Glišić, Pins, Collection commémorative de Pavle Beljanski, Novi Sad

**07** Bogoslav Živković, Ma maison, 1966., Musée d'art naïf et d'art brut, Jagodina

**08** Janko Brašić, Bataille du Kosovo, 1970-71., Musée d'art naïf et d'art brut, Jagodina



03



04



05

**CONTACTS**

Musée d'art contemporain, Belgrade

[www.msub.org.rs](http://www.msub.org.rs)

Collection commémorative de Pavle Beljanski,  
Novi Sad

[www.beljanskimuseum.rs](http://www.beljanskimuseum.rs)

Musée d'art naïf et d'art brut, Jagodina

[www.mnmu.rs](http://www.mnmu.rs)

Musée des arts appliqués, Belgrade

[www.mpu.rs](http://www.mpu.rs)

Musée d'art contemporain de Voïvodine, Novi Sad

[www.msuv.org](http://www.msuv.org)



06



07



08

# Les musées scientifiques et techniques

Comment les découvertes dans le monde microscopique des électrons ont-elles conduit à la deuxième révolution industrielle, comment les rayons X ont-ils brisé les limites du possible et comment les images en mouvement ont-elles mis les esprits créatifs en route ?

Découvrez comment de grandes réalisations scientifiques et techniques ont été créées et ont conduit à des changements sociétaux de grande envergure. Découvrez les solutions visionnaires qui ont rendu ordinaire ce qui était autrefois magique.

## CONTACTS

Musée Nikola Tesla, Belgrade

[www.nikolateslamuseum.org](http://www.nikolateslamuseum.org)

Cinémathèque yougoslave, Belgrade

[www.kinoteka.org.rs](http://www.kinoteka.org.rs)

Musée des sciences et de la technologie, Belgrade

[www.muzejnt.rs](http://www.muzejnt.rs)

Musée d'histoire naturelle de Belgrade

[www.nhmbeo.rs](http://www.nhmbeo.rs)

01

Musée Nikola Tesla, Belgrade

02

Panorama impérial, fin du XIXe siècle, Cinémathèque yougoslave, Belgrade,

03

„Poing de Belgrade“, 1963., Musée des sciences et de la technologie, Belgrade



01



02



03

# Les musées commémoratifs

Avec des décisions courageuses et des paroles intelligentes, ils ont porté les valeurs les plus profondes des grandes cultures qui se sont affrontées dans ces régions et ont trouvé un espace pour les aspirations à la liberté d'une petite nation.

Visitez les musées commémoratifs dédiés aux personnalités qui ont changé le cours de l'histoire serbe avec leurs œuvres, mais qui ont également influencé les expériences très intimes de millions de personnes.



01

01 Médaille du prix Nobel, Musée de la ville de Belgrade, Musée Ivo Andrić, Belgrade

02 Ivo Andrić à son bureau, Musée de la ville de Belgrade, Musée Ivo Andrić, Belgrade

03 Maison commémorative de J.J. Zmaj, Musée de la ville de Novi Sad - Collection commémorative de J.J. Zmaj, S.Kamenica

04 Journal de guerre du roi Pierre Ier. Fondation du roi Pierre Ier Karadjordjević, Oplenac

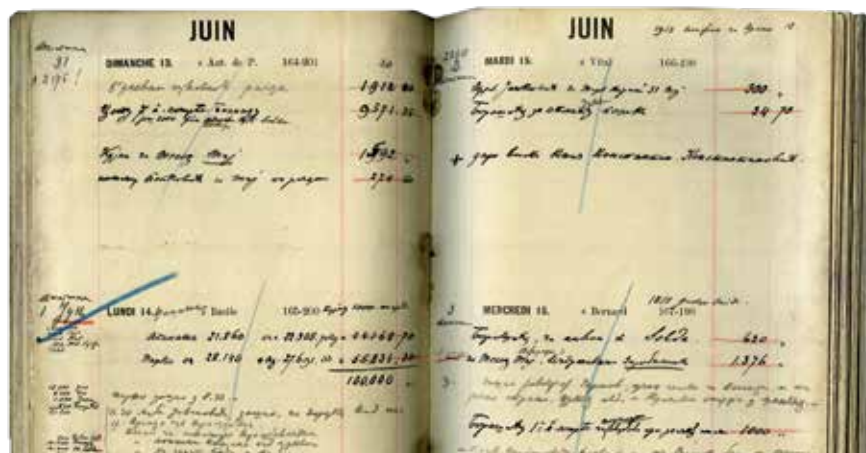
Meet&Greet our all time stars – rencontrez des personnes dont la vie a été une véritable aventure.



02



03



04

## CONTACTS

Musée de la ville de Belgrade - Musée Ivo Andrić, Belgrade

[www.mgb.rs](http://www.mgb.rs)

Fondation du roi Pierre Ier Karadjordjević, Oplenac Topola

[www.oplenac.rs/sr/кyha-кpаљa-пeтpа/](http://www.oplenac.rs/sr/кyha-кpаљa-пeтpа/)

Musée de la ville de Novi Sad – Collection commémorative „Jovan Jovanović Zmaj”, Sremska Kamenica

[www.museumns.rs](http://www.museumns.rs)

# Les galeries d'art

Voulez-vous ressentir l'esprit créatif d'un milieu ? Rencontrez ses artistes célèbres et leurs œuvres.

La mosaïque culturelle serbe est complétée par une série de galeries d'art, chacune ayant sa propre histoire, basée sur le travail de créateurs authentiques. C'est une histoire qui ne se lit pas mais se vit, une aventure qui vous transporte de l'acte créatif d'un individu, de son environnement immédiat et des choses qui ont déclenché l'étincelle de l'inspiration, jusqu'aux œuvres qui définissent l'identité culturelle de villes entières. Cela va de la création de son propre monde à la grande renommée mondiale !

## CONTACTS

Exposition permanente de peintures de Mića Popović et de Vera Božićković Popović, Loznica

[www.micapopovic.rs](http://www.micapopovic.rs)

Galerie de Milena Pavlović Barili, Požarevac

[www.galerijamilenepavlovicbarilli.rs](http://www.galerijamilenepavlovicbarilli.rs)

Galerie d'art „Sava Šumanović“, Šid

[www.savasumanovic.rs](http://www.savasumanovic.rs)

Galerie „Milan Konjović“, Sombor

[www.konjovic.rs](http://www.konjovic.rs)

Galerie moderne de Valjevo

[www.mgva.rs](http://www.mgva.rs)

Galerie d'art Nadežda Petrović, Čačak

[www.nadezdapetrovic.rs](http://www.nadezdapetrovic.rs)



01



02



03





04

05



06

01 Nadežda Petrović, Galerie d'art Nadežda Petrović

02 Milan Konjović, Grain, 1939., Galerie „Milan Konjović“, Sombor

03 Sava Šumanović, Allée des tilleuls, 1941., Galerie de peinture de „Sava Šumanović“, Šid

04 Ljuba Popović, En souvenir de James Fraser, Triptyque Matière et Mort, 1976-78., Galerie moderne de Valjevo

05 Milena Pavlović Barilli, Composition, 1938., Galerie de Milena Pavlović Barili, Požarevac

06 Mića Popović, Petit travailleur immigré, 1979., Exposition permanente de peintures de M. Popović et V. B. Popović

**5 LA MOSAÏQUE CULTURELLE** Les leçons de la collection d'art

La scène artistique contemporaine de Serbie, vivante et dynamique, est ouverte au dialogue et aux nouvelles réponses aux vieux dilemmes.

Visitez des galeries exposant des œuvres d'art fraîches et audacieuses de créateurs de renommée mondiale, dont certaines feront un jour partie du patrimoine culturel



01



02



03



04



05

01  
Galerie Rima, Kragujevac

02  
Galerie Matica Srpska, Novi Sad

03  
Petar Lubarda, L'homme et les bêtes, 1964.  
Maison des légataires

04  
Lazar Vujaklija, Désir, 1964., Galerie d'art,  
collection cadeau de Rajko Mamuzić

05  
Dragana Ilić, Galerie d'art KCB

06  
Galerie Singidunum



06

## BELGRADE

Galerie d'art du Centre culturel de Belgrade

[www.kcb.org.rs/en-us/premises/fine-arts-gallery](http://www.kcb.org.rs/en-us/premises/fine-arts-gallery)

Maison des légataires

[www.kucalegata.org](http://www.kucalegata.org)

Haos

[www.facebook.com/galerija.haos](https://www.facebook.com/galerija.haos)

Galerie de vente Belgrade

[www.galerijabeograd.org](http://www.galerijabeograd.org)

Prozor

[www.instagram.com/galerijaprozor/?hl=en](https://www.instagram.com/galerijaprozor/?hl=en)

Art for All

[www.artforallgallery.com](http://www.artforallgallery.com)

Eugster

[www.eugster-belgrade.com](http://www.eugster-belgrade.com)

Galerie Singidunum

[www.galerijasingidunum.com](http://www.galerijasingidunum.com)

Canvas

[www.facebook.com/galerijacanvas](https://www.facebook.com/galerijacanvas)

Galerie Arts

[www.artgalerija.rs](http://www.artgalerija.rs)

## NOVI SAD

Galerie Bel Art

[www.belart.rs](http://www.belart.rs)

Galerie Pro Arte

[www.proartegalerija.com](http://www.proartegalerija.com)

Galerie d'art, collection cadeau de Rajko Mamuzić

[www.rmamuzic.rs](http://www.rmamuzic.rs)

Atelier 61

[www.atelje61.org.rs](http://www.atelje61.org.rs)

Galerie Matica Srpska

[www.galerijamaticesrpske.rs](http://www.galerijamaticesrpske.rs)

## NIŠ

Art55

[www.art55.rs](http://www.art55.rs)

Galerie d'art contemporain

[www.gslunis.rs](http://www.gslunis.rs)

## KRAGUJEVAC

Galerie Rima

[www.galerijarima.com](http://www.galerijarima.com)

L'héritage de Nikola Koka Janković

[www.legatkoka.rs](http://www.legatkoka.rs)

## ZRENJANIN

Galerie de la colonie d'art contemporain Ečka Zrenjanin

[www.galerija.rs](http://www.galerija.rs)

## SUBOTICA

Galerie contemporaine Subotica

[www.sgsu.org.rs](http://www.sgsu.org.rs)

## UŽICE

Galerie de la ville d'Uzice

[www.galerijauzice.org](http://www.galerijauzice.org)

## GALERIE RÉFLECTEUR

[www.facebook.com/reflektorgallery](https://www.facebook.com/reflektorgallery)

## KOVAČICA

Galerie d'art naïf de Kovačica

[www.naivnaumetnost.com](http://www.naivnaumetnost.com)

# Le patrimoine industriel en Serbie



01

1

## Le musée de l'aviation

Belgrade

Ne soyez pas surpris si vous voyez au-dessus de votre tête un Messerschmitt allemand, un Spitfire britannique ou un bombardier américain « invisible » Nighthawk F-117, ainsi qu'un FIAT G-50 et un Oluj 11 – le premier avion armé utilisé par l'armée serbe pendant la Première Guerre mondiale.

[www.muzejvazduhoplovstva.org.rs](http://www.muzejvazduhoplovstva.org.rs)

2

## Le musée de l'ancienne fonderie de Kragujevac

Kragujevac

Le début de l'exploitation de Topolivnica en 1853 annonçait la transformation industrielle de la Serbie. Le musée de l'ancienne fonderie, avec son authentique collection d'armes et d'équipements militaires, est situé dans le plus ancien bâtiment de l'industrie serbe.

[www.muzej-topolivnica.rs](http://www.muzej-topolivnica.rs)

3

## La mine de Senje

Despotovac

Berceau de l'industrie serbe, la mine de Senje datant de 1853 est complétée par le musée de la mine de charbon. L'ancien ascenseur à vapeur est toujours en service aujourd'hui.

[www.muzejuglarstva.rs](http://www.muzejuglarstva.rs)

01,02 Belgrade Aviation Museum, Belgrade  
03 Astronomic Observatory, Belgrade  
04 Šargan eight, Užice  
05 Canals and locks, Bezdán

L'esprit humain transcende les limites du monde physique. Les découvertes scientifiques, les percées technologiques et les projets visionnaires d'entrepreneurs et d'industriels courageux ont radicalement changé notre mode de vie. Jetez un coup d'œil dans les salles où sont conservés encore aujourd'hui des outils inhabituels, des ascenseurs à vapeur, des réfracteurs, des avions et d'anciens documents d'expéditions, tirant leur origine dans le besoin inépuisable de l'homme de se développer et de découvrir de nouvelles choses.

Embarquez pour une aventure de science-fiction rétro



02



03



04



05

4

## L'observatoire astronomique

Belgrade

L'observatoire témoigne de notre envie d'atteindre les étoiles et de découvrir de nouveaux mondes depuis 1887. L'observatoire populaire abrite le Grand Réfracteur, le plus grand télescope des Balkans.

[www.aob.rs](http://www.aob.rs)

5

## Le huit de Šargan

Mokra Gora

L'unique chemin de fer à voie étroite en forme de huit datant de 1925, qui relie Mokra Gora à Šargan, est aujourd'hui une attraction touristique et un musée émouvant du trafic ferroviaire.

[www.turizamuzica.org.rs](http://www.turizamuzica.org.rs)

6

## Canaux et écluses – Bezdán

Bezdán and Bečej

Les canaux et écluses construits au milieu du XXe siècle représentent les plus hautes réalisations technologiques de leur époque. Pour la première fois en Europe, un bétonnage sous-marin a été réalisé à proximité immédiate de Bezdán et l'écluse de Bečej a été conçue dans l'atelier Eiffel à Vienne.

[www.visitsombor.org](http://www.visitsombor.org)  
[www.tobecej.rs](http://www.tobecej.rs)

Ressentez  
l'esprit de la ville !

## L'esprit de la ville

Bienvenue à la galerie portes ouvertes, à une exposition sans commissaire, un champ de bataille de fantômes, une Jam Session artistique, une exposition permanente de provocations culturelles. Vous serez accueillis par des messages sur des murs analogiques qui reflètent l'esprit de la rue, de la ville et de l'époque.

Profitez d'une grande variété de concerts, d'expositions, de pièces de théâtre et de fêtes, ainsi que de festivals authentiques de gastronomie, de boissons et d'art.



# Graffitis, peintures murales et street art

En vous promenant dans les rues d'une ville de Serbie, écoutez les murs : vous découvrirez des idoles locales, des slogans et un sens de l'humour.

La scène du Street Art de Belgrade se compose d'un groupe hétérogène d'artistes de rue, d'initiateurs, de créatifs, d'intellectuels et de sages. La scène qui a émergé au début des années 80 a été principalement influencée par les graffeurs de Paris et de Berlin.

*Sur la page précédente*

Novi Sad

01

Artez

02

Ink

03

Demon

*Sur la bonne page*

Remed



01



02



03





La Santa De Ceipag



## De nouveaux espaces pour l'offre culturelle

Êtes-vous intéressé par ces idées nouvelles et ces œuvres d'art qui ne figurent pas dans les manuels ? Apprenez à connaître la nouvelle scène culturelle de Serbie, composée d'acteurs de toutes les sphères de la créativité. Découvrez des espaces insolites et anticonformistes qui ont retrouvé une nouvelle vie.

Dynamique et vitale, en recherche constante d'une nouvelle expression, mais dotée d'une identité reconnaissable, la culture serbe est une histoire sans fin.

- 01** CC Magacin, Belgrade
- 02** CC Grad, Belgrade
- 03** Deli, Niš
- 04** CC Svilara, Novi Sad
- 05** CC Edšeg, Novi Sad



01



02

Partez à l'aventure en visitant les « portails hors ligne » de la nouvelle culture serbe.

Visitez des galeries alliant art et technologie, un quartier artistique dans un ancien espace de l'industrie lourde et de nombreux autres espaces multifonctionnels. Profitez d'une grande variété de concerts, d'expositions, de pièces de théâtre et de fêtes, ainsi que de festivals authentiques de gastronomie, de boissons et d'art.

**Quels que soient vos projets, laissez-vous surprendre !**

### BELGRADE

Centre culturel GRAD

[www.kcgrad.rs](http://www.kcgrad.rs)

Espace artistique U10

[www.u10.rs](http://www.u10.rs)

DORČOL PLATZ

[www.dorcolplatz.rs](http://www.dorcolplatz.rs)

Centre culturel MAGACIN

[www.kcmagacin.org](http://www.kcmagacin.org)

CIGLANA

[www.ciglana.org](http://www.ciglana.org)

### NOVI SAD

SKCNS Fabrika

[www.skcns.org](http://www.skcns.org)

Centre culturel LAB

[www.facebook.com/KulturniCentarLAB](https://www.facebook.com/KulturniCentarLAB)

Café galerie Frida Kahlo

[www.facebook.com/kafegalerijafridakahlo](https://www.facebook.com/kafegalerijafridakahlo)

Dom b-612

[www.facebook.com/domb612](https://www.facebook.com/domb612)

CC Svilara

<https://svilara.kulturmestanice.rs/>

CC Liman

<https://opens.kulturmestanice.rs/>

### НИШ

Deli

[www.deli.rs](http://www.deli.rs)

Tilda

[www.tilda.rs](http://www.tilda.rs)

### KRAGUJEVAC

Batiment „Caurnice“

[https://m.facebook.com/](https://m.facebook.com/profile.php?id=167230513989207)

[profile.php?id=167230513989207](https://m.facebook.com/profile.php?id=167230513989207)

Dom omladine

[www.domomladine.com](http://www.domomladine.com)



04

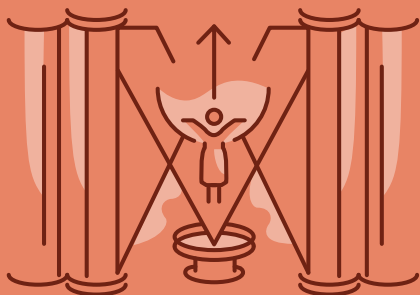


03



05

# Faits intéressants



## 01 Parmi les dieux

Sur le site de Felix Romuliana près de Zaječar, le rituel de l'apothéose – l'acte d'élever l'empereur romain au rang des dieux – a été accompli pour la dernière fois au IV<sup>e</sup> siècle. L'empereur Galère fut le dernier empereur à être élevé parmi les dieux. Si la route vous y emmène, vous pouvez l'essayer aussi, mais nous ne garantissons pas que cela réussira.



## 03 Mokra Gora

Le village où le célèbre réalisateur Emir Kusturica, lauréat de deux Palmes d'or au Festival de Cannes, a créé un village ethnique unique, « Drvengrad », qui allie nature, architecture authentique et art cinématographique. Le festival du film « Kustendorf » s'y déroule depuis 2008.



## 05 Le fife

Le fife est un instrument traditionnel serbe associé au mode de vie pastoral. Son son soulage le stress car il donne instantanément vie à des images de moutons paissant sur de verts pâturages.



## 02 La capitale européenne de la culture

Novi Sad est la première ville hors des frontières de l'Union européenne à avoir reçu ce titre prestigieux qu'elle a conservé jusqu'en 2022.

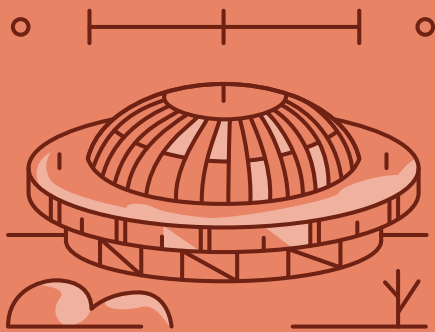
## 04 Les tunnels souterrains de la forteresse de Petrovaradin

Les souterrains de la forteresse Petrovaradin à Novi Sad font plus de 30 km de long. Des circuits touristiques vous feront parcourir de longs couloirs et vous dévoileront de nombreux secrets de cette imposante forteresse et de son histoire.



## 06 Le poing de Belgrade

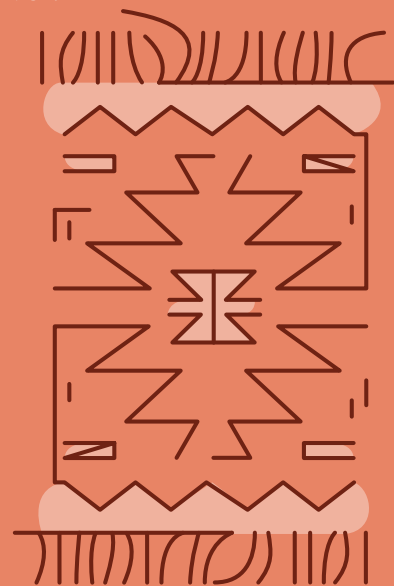
Le poing de Belgrade a été la première prothèse bionique multifonctionnelle à alimentation externe au monde. Le projet pionnier des ingénieurs serbes dans le domaine de la robotique datant de 1963 est conservé au Musée des sciences et de la technologie.



07

## La Foire de Belgrade

Elle est connue pour l'architecture de la salle n°1. Cette salle circulaire est coiffée d'un dôme de 109 m de portée, ce qui fait de lui le plus grand dôme en béton précontraint au monde. La salle a été achevée en 1957.



08

## Les kilims de Pirot

Les tapis traditionnels du sud-est de la Serbie sont décorés d'ornements colorés qui auraient un effet bénéfique sur la maison et les propriétaires des tapis : le symbole de la tortue pour une vie longue et heureuse, la tourterelle pour le bonheur dans la maison.

09

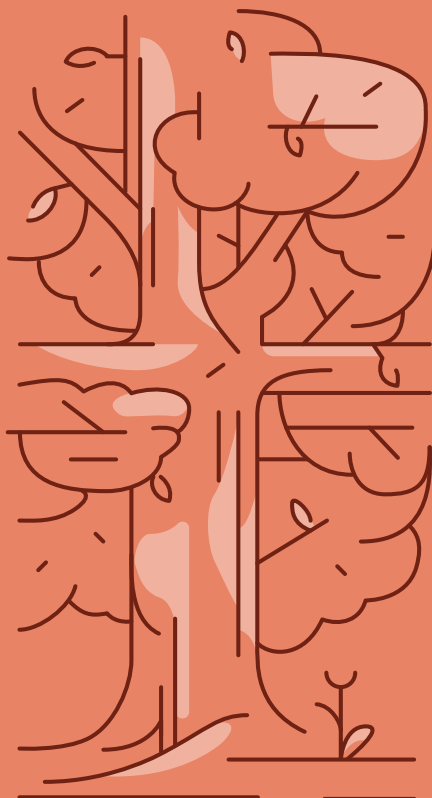
## La fresque de Jésus Chauve

Dans l'église Saints-Pierre-et-Paul du XIII<sup>e</sup> siècle, près de Pirot, dans le sud de la Serbie, se trouve cette fresque unique, également appelée Jésus le jeune. La fresque sur laquelle Jésus est représenté jeune et chauve occupe une place particulière dans l'art des fresques et exerce un grand attrait sur les touristes.

10

## Le chêne zapis

Chez les Serbes orthodoxes, le « chêne inscription » joue un rôle traditionnel et religieux important. Le respect du chêne en tant qu'arbre sacré remonte à l'époque des anciens Slaves, et Saint Sava, premier archevêque de l'Église autocéphale serbe, afin d'éradiquer le polythéisme, a remplacé les anciennes croyances par la foi nouvelle et le chêne central dans le village est devenu un sanctuaire en lieu et place d'une église.

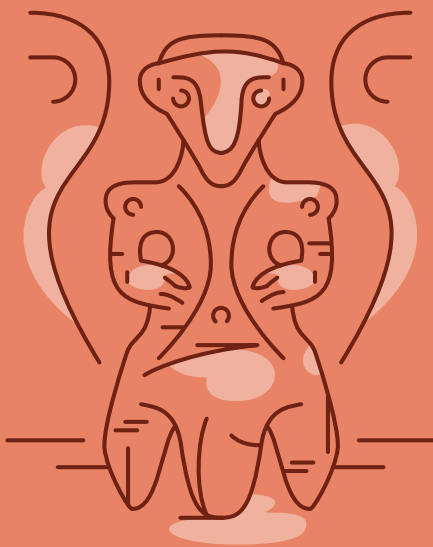


11

## Ilija Bašičević Bosilj

(1895-1972)

Ilija Bašičević Bosilj (1895-1972) Il s'agit de l'un des peintres naïfs les plus célèbres qui a d'ailleurs été classé par le magazine londonien Raw Vision parmi les cinquante peintres classiques de l'art brut. Ses œuvres ont été exposées aux côtés des plus grands peintres : Picasso, Chagall, Klee, Kandinsky, Schiele en raison de leur originalité.



12

## Figurines féminines du site archéologique de Pločnik

vers 5500

Les personnages de la culture Vinča avec leurs vêtements richement décorés, leurs jupes courtes, leurs décolletés, leurs bracelets et leurs coiffures fantastiques évoquent le désir des femmes des temps anciens qui, comme les femmes d'aujourd'hui, voulaient être belles.

Pour l'éditeur : MSc Marija Labović, directeur par intérim  
Publication : Smiljana Novčić  
Texte : Jovan Jovanović  
Traduction: Alkemist, Belgrade  
Relecture : Alkemist, Belgrade  
Conception : Metaklinika, Belgrade  
Photos : Dragan Bosnić, Svetlana Dingarac, Aleksandar Djordjević, Nina Ivanović, Nataša Ilić, Branko Jovanović, Luka Knežević-Strika, Igor Markov, Vladimir Mijailović, Danijel Milić, Aleksandar Milutinović, Petar Mirosavljević, Edvard Molnar, Bogdan Petrović, Biljana Ristivojčević, Marko Rupena, Milenko Savović, Dušica Stojanović, Katarina Ćirković, Željko Čajić, Musée ethnographique de Belgrade, Musée national de Belgrade, Musée national de Leskovac, Musée de Voïvodine, Musée de Yougoslavie, Musée Nikola Tesla, Musée des sciences et de la technologie, Musée de la cinémathèque yougoslave, Musée de la ville de Belgrade, Musée d'art contemporain – Bojana Janjić, Musée de la ville de Novi Sad, Musée d'art naïf et d'art brut de Jagodina, Musée d'art appliqué, Musée national de Toplice, Collection commémorative de Pavle Beljanski, Galerie moderne Valjevo, Galerie Milena Pavlović Barili, Galerie d'art Nadežda Petrović, Galerie des Beaux-Arts Collection cadeau de Rajko Mamuzić, Galerie de la ville d'Užice, Eugster II Belgrade, Galerie Prozor, KC Magacin, Galerie Bel Art, KC Grad, Fondation du roi Pierre Ier Karadjordjević, Oplenac Topola, « Novi Sad 2021 – Capitale européenne de la culture » – V. Veličković, Exposition permanente de peintures de M. Popović et V. B. Popović Loznica, « NIRA », TOG Subotica, Pozitiv MVP / Shutterstock, Archive de l'OTS.






Impression : Službeni glasnik  
Première édition en français, 2024.  
Tirage : 5.000  
Numéro cartographique: 034-01-1-91/2024  
ISBN 978-86-6005-749-7

Nous tenons à remercier l'Institut de la république pour la protection des monuments culturels et pour son aide professionnelle.

[www.serbia.travel](http://www.serbia.travel)

MENTIONS LÉGALES  
Office du tourisme de Serbie  
Čika Ljubina 8, 11 000 Belgrade  
Téléphone : +381 11 6557 100  
E-mail : [office@serbia.travel](mailto:office@serbia.travel)  
[www.serbia.travel](http://www.serbia.travel)

#### Follow us on social media networks

-  National Tourism Organisation of Serbia
-  Experience Serbia
-  Experience Serbia
-  Experience Serbia
-  Experience Serbia

CIP - Каталогизacija y publikaciji  
Народна библиотека Србије, Београд

338.48-6:7/8(497.11)(036)

JOVANOVIĆ, Jovan, 1972-  
Serbie: ressentez! La mosaïque culturelle / [texte Jovan Jovanović] ; [photos Dragan Bosnić ... [et al.]]. - 1. éd. en français. - Belgrade : Office du tourisme de Serbie, 2024 (Belgrad : Službeni glasnik). - 75 str. : fotogr. ; 27 cm

Izv. stv. nasl.: Srbija: doživite! - Kor. nasl. - Tiraž 3.000.

ISBN 978-86-6005-749-7

a) Културни туризам -- Србија -- Водичи

COBISS.SR-ID 144857609



# SERBIE – LE COFFRE AU TRÉSOR CULTUREL !

La brochure « Mosaïque culturelle » vous emmène dans un voyage passionnant dans le patrimoine culturel de la Serbie. Que ce soit votre premier séjour en Serbie ou que vous connaissiez déjà ses beautés, nous sommes sûrs que vous découvrirez de nombreuses localités intéressantes et des œuvres d'art de différentes époques qui retiendront votre attention.

Avec cette brochure, vous ferez l'expérience d'une création artistique qui a commencé il y a 8 000 ans et qui se poursuit encore aujourd'hui. Votre sensibilité et vos centres d'intérêt vous feront vivre des émotions et des expériences suscitées par les figurines préhistoriques, les fresques médiévales, l'architecture du XXe siècle ou les nouveaux espaces d'art.

Que cette brochure soit pour vous une source d'inspiration pour de nouvelles expériences ! A bientôt en Serbie !

[www.serbia.travel](http://www.serbia.travel)  
[@serbiatourism](https://twitter.com/serbiatourism)  
[#experienceSerbia](https://hashtag.serbia.travel)

**SERBIE**  
*Ressentez!*\*

OFFICE DU  
TOURISME DE  
SERBIE  
[www.serbia.travel](http://www.serbia.travel)